



# Du déni à DIPA ?



Un bien curieux Comité Technique que voilà !



**D'abord au niveau de l'examen des Procès-Verbaux de séances précédentes.**

Ces dernières années, l'approbation était plutôt consensuelle, du fait de la retranscription sans difficulté des divers propos syndicaux. Or voilà que le Directeur n'a pas voulu intégrer une mention de SOLIDAIRES concernant la légitimité de l'expérimentation des GoPro en brigades (cf notre compte-rendu du CT du 19/09/2018 : *Le « non » qui fait Recette*).

Sans doute parce que nous faisons état, lorsqu'un usager récalcitrant à un contrôle s'en plaignait *a posteriori*, de la trop rapide mise en accusation de collègues par l'autorité hiérarchique !



**Ensuite au niveau du calendrier semestriel des prochaines réunions.**

Depuis que SOLIDAIRES est représentatif localement (en CT depuis 2011 et en CAP depuis 2015), nous avons appuyé toutes les demandes syndicales de fourniture par la DI des dates prévisionnelles des prochaines réunions.

Ce, afin que les représentants du personnel ne soient pas contraints de perturber les plannings et cotes de services de service au dernier moment. En vain !

La DI indique prendre en compte notamment les journées de temps partiel et la participation des élus locaux du personnel aux réunions organisées à la DG.

Ces précautions sont à l'honneur de la DI, mais elles nous semblent compatibles avec une transmission en amont.



**Puis au niveau des effectifs.**

Le DI indique que notre déclaration préalable *Albion sauve l'emploi ?* (voir annexe en p10) exagère. Pour lui, la direction a su obtenir des postes en dehors du Brexit.

Or, à la lecture des documents de travail et à l'écoute de ses propos, nous vérifions que la très grande majorité des postes budgétés supplémentaires sont liés au Brexit (voir détails en bas de p3) !

Quels sont donc ces **postes obtenus hors Brexit** ? En sus du poste de div 4, créé en 2018, 3 postes de A<sup>+</sup> ! Dont un *chargé de mission BEAT* (le sigle signifiant « Bien-Etre au Travail ») !...

Ce n'est pourtant pas là que les besoins sont criants, mais essentiellement dans le Fret et dans les services supports. Qui a dit souci dans le traitement de demandes Chorus ?

En matière de **conditions de travail**, plutôt qu'une nouvelle (onéreuse) *mission BEAT* gérée par un A<sup>+</sup>, il faut étoffer l'existant (à moindre coût!), à savoir l'*assistance de prévention* avec 1 rédacteur de plus ! Afin qu'il n'y ait pas qu'une seule rédactrice pour Roissy, mais 1 rédacteur en charge de chaque DR.

En lien, il faudrait à minima 2 **TSI** de plus pour informatiser le Registre Santé et Sécurité au Travail (RSST, ex « cahier CHS ») et paramétrer les portables en SU. NB : la doctrine d'emploi nationale est 1 TSI pour 100-120 effectifs, contre 1 pour 180 à la DIPA... Enfin, comment ne pas regretter la fin de la mission Maître de Chien **Anti-Explosifs** à Orly (et donc à DIPA)...

**Fort heureusement, le consensus a su se faire jour : sur le positionnement de la cellule Delt@, ainsi que sur la gestion du mouvement de panique au T2AC**, sur laquelle nous sommes revenus en questions diverses (*tous les détails dans notre compte-rendu du CHSCT tenu la veille, le 31/01/2019*).

# Introduction

Vendredi 1<sup>er</sup> février, le 1<sup>er</sup> Comité Technique Local (CTL) de la nouvelle mandature s'est réuni à Roissy avec comme ordre du jour principal les effectifs 2019 de la Direction Interrégionale (DI) de Paris-Aéroports.

## A) Présents

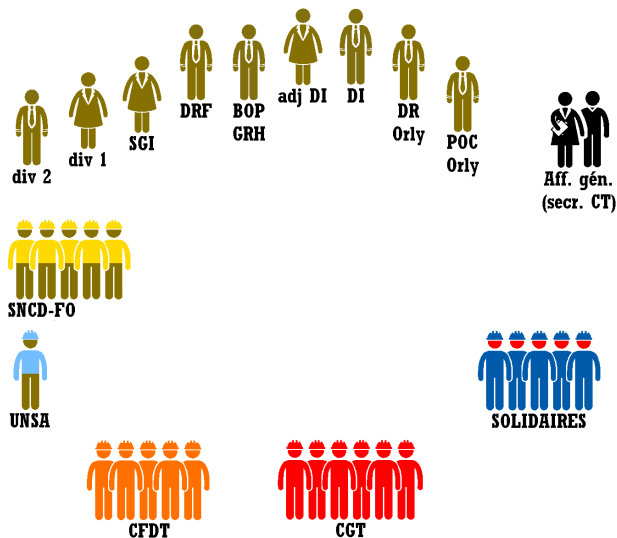
### 1°) « haute » administration :

**Présidence :** Ce CT était présidé par M. Legué, DI.

**Autres représentants :** M. Legué était assisté :

- de M<sup>me</sup> Sarti, nouvelle adjointe au DI.
- de M. Dubois, nouveau chef du BOP-GRH,
- des directeurs régionaux (DR) d'Orly (M. Cazalbou) et de Roissy Fret (M. Cornillou).
- Étaient également présents, le chef du POC Orly (M. Bertani, la secrétaire générale interrégionale (M<sup>me</sup> Boustani-Dignocourt), les chefs des divisions surveillance 1 et 2 (M<sup>me</sup> Marin et M. Bocquet).

**Secrétariat :** par une rédactrice et un rédacteur aux affaires générales (le secrétariat adjoint, pour vérification, étant assuré à cette séance par la CFDT).



La représentation spatiale des présents

### 2°) organisations syndicales (OS) : Les cinq syndicats représentatifs étaient présents :

- CGT avec 6 représentants (3 titulaires et 3 suppléants).
- SOLIDAIRES avec 5 représentants (2 titulaires, 1 suppléante et 2 experts).
- CFDT et SNCD-FO avec aussi 5 représentants (2 titulaires, 2 suppléants et 1 expert pour la CFDT ; 2 titulaires, 1 suppléant et 2 experts pour le SNCD-FO). Enfin l'UNSA avec 1 représentant (1 titulaire).



## B) Préalables

Les OS ont lu chacune une déclaration, avec plusieurs **thématiques communes** :

- SOLIDAIRES et la CGT pointant l'ampleur du sous-effectif en AG-CO.
- SOLIDAIRES et la CFDT demandant un calendrier prévisionnel semestriel des différentes instances au niveau DI : CAP, CT, GT.

**Le flocage des gilets pare-balles (GPB) a été évoqué :**

- Les OS sont intervenues sur les exercices « attentats » où les collègues sont pris pour cible, car n'étant pas identifiés. Le DI répond refuser de mettre un flocage sur le GPB, car celui-ci se porte sous les effets, comme tranché jusqu'alors par la DG.
- SOLIDAIRES est revenu sur l'étude ergonomique initiée au niveau national dans 3 brigades (dont Orly Sud), relative aux équipements de protection individuelle (EPI). Nous avons soutenu la nécessité de renouveler les effets, car nombre de GPB sont périmés, les housses s'usent prématurément et les vestiaires ne sont pas assez profonds.
- Le DI nous a répondu que la question des vestiaires avait été localement prise en compte avec des passages de commande hors-marché.



## I – Approbation de Procès-Verbaux (PV)



### A) Présentation

**1°) séance du 03/07/18 :** Nous avons informé en séance la présence d'une coquille, précisant notre opinion quant au regroupement des Pôles de Gestion des Procédures (PGP).

**2°) séance du 19/09/18 :** Après avoir salué le travail de restitution du secrétariat, nous avons rappelé que notre intervention sur les GoPro n'avait pas été intégralement transcrite (notamment l'impact psychologique et le stress générés par les entretiens administratifs). Curieusement le DI ne l'avait pas noté... ne voulant en sus pas d'enregistrement (« ce ne serait pas à l'avantage des participants et de la tenue des débats ») !



### B) Votes

**1°) séance du 03/07/18**

Pour : unanime.

**2°) séance du 19/09/18**

Pour : CFDT, SNCD-FO, UNSA.

Abstention : CGT, SOLIDAIRES.  
(motif CGT : délai de transmission un peu trop long ; motif SOLIDAIRES : débats pas intégralement transcrits).



## II – Approbation du Règlement Intérieur (RI) du CT



### A) Présentation

#### 1°) demandes intersyndicales nationales acceptées

La CGT et SOLIDAIRES ont obtenu l'application au règlement intérieur (RI) du CTDI des 2 modifications acceptées, le 25/01/19, au niveau national, pour le RI du Comité Technique de Réseau (CTR) :

- article 16 : **transmission, au moins 8 jours avant** la date du comité, de tous documents relatifs à un point soumis à vote.
- article 18 : reconnaissance désormais de la spécificité de l'abstention et du refus de participer au vote (**NPPV**), jusqu'alors considérés comme des votes « favorables » !

#### 2°) Autres demandes

Les autres demandes, relayées par nos soins, ont été déboutées :

- **Calendrier** (art.4) : information des représentants du personnel sur la date du CT au moins 15 jours. Refus poli du DI (« je prends note »).
- **Autorisations d'absence** (art 22) : égale durée entre représentants du personnel (titulaires/non titulaires). Refus net du DI.



### B) Vote

Pour : CFDT (« avancée, on est au delà du décret »), SNCD-FO.

Contre : CGT, SOLIDAIRES, UNSA  
→ motifs CGT : les délibérations votées ne sont pas tenues en compte, ce CT est une chambre d'enregistrement ;

→ motifs SOLIDAIRES et UNSA : en accord avec le rejet unanime (par CFDT-CFTC, CGT, SOLIDAIRES, UNSA et SNCD-FO !) du RI au CTR. En d'autres termes, on est certes au delà du décret, qui transmet un document type, mais on est en deçà de ce que nous demandons au niveau (inter)syndical.



## III – Positionnement de la cellule delt@ (DRF)



### A) Présentation

La cellule delt@ **change de structure de rattachement** : du bureau des services communs (BSC), elle dépendrait désormais du Pôle de Gestion des Procédures (PGP). L'autre option (abandonnée) était le rattachement au Pôle Action Economique (PAE). SOLIDAIRES a indiqué que c'est un projet qui va dans le bon sens, respectant le choix de l'agent. Nous avons retenu également les 2 options (PGP ou PAE), l'option PGP étant plus facile depuis le PGP Unique, réalisé en 2018.

Remarquant néanmoins un déséquilibre entre divisions, nous avons demandé quels sont les projets à moyen terme sur une répartition entre celles-ci ? Réponse du DI : « je tiens à des divisions supérieures à 100 agents, pour y affecter des DSD ».



### B) Vote

POUR unanime :

- CGT,
- CFDT,
- SOLIDAIRES,
- UNSA,
- USD-FO.



## IV – Effectifs 2019



### A) Présentation

**Emplois BREXIT** : le DI, répondant à notre préalable, a précisé :

- de 2018 à 2020 : sur 3 ans + 72 ETPT (+35 en CO et + 37 en SU).
- pour 2019 : + 52 ETPT (+16 en AG-CO et + 36 en SURV)
  - à la DRF : + 18 ETPT (dont 2 à la CCF-SU)
  - à la DRV : + 26 ETPT (+3 à BSERI, +2 à BSE T3, +5 à BSE T2A, +6 à BSE T2BD, +9 à BSE T2E, +1 à BSER).
  - à la DR Orly : + 8 ETPT (+6 à la BSE Sud, +2 à la BSE Pistes).

**Autres :**

- a) transferts : 1 ETPT de la BSE T2C vers le T2BD, et transformation d'emplois B en C à la BSE RI.
- b) centralisation comptable : +11 ETPT à la RI - 6 à RR Orly = 41
- c) +3 créations de postes de A+ à la DI !
  - l'adjoint(e) au Directeur interrégional,
  - le chef du pôle Pilotage, Performance et Contrôle Interne (PPCI)
  - ... et le chargé de mission BEAT (Bien-Être au Travail) !



### B) Vote

Contre : CGT, SOLIDAIRES

→ motif CGT : les effectifs nationaux (et la répartition par DI) ont été rejetés unanimement lors du CTR du 25/01/19.

→ motifs SOLIDAIRES : sur la forme, toute discussion locale sur les effectifs ne peut avoir lieu avant la reconvoation du CTR (réuni seulement le 04/02).

Sur le fond, la poursuite des restructurations (cf centralisation comptable, transfert de missions fiscales) affaiblit l'identité fiscale de la DGDDI. Enfin le sous-effectif est patent en OPCO-AG à DIPA.

Abstention : SNCD-FO, UNSA ;  
NPPV : CFDT.



# IV – Effectifs 2019



## C) Tableau synoptique pluriannuel des effectifs



### 1°) Par branche (début)

Ensemble de services	Services	Plafond Autorisé d'Emploi (PAE) / Effectifs de Référence (ER) = budgétés															Solde effectifs réels au 1 <sup>er</sup> janvier = réalité dans les services												
		AG/CO					SU					total					AG/CO				SU				total				
		2012	2015	2018	2019	2018-19	2012	2015	2018	2019	2018-19	2012	2015	2018	2019	2018-19	2012	2015	2018	2019	2012	2015	2018	2019	2012	2015	2018	2019	
DI	Services support DI	Bureaux de la DI	51	35	39	47	+8	0	0	0	0	0	51	35	39	47	+8	NC	+16	+8	+7	0	0	0	0	NC	+16	+8	+7
		CIR (jusqu'en 2018)	3	3	3	-	-3	0	0	0	0	0	3	3	3	-	-3	NC	0	-2	-	0	0	0	0	NC	0	-2	-
		FP	7	7	8	8	0	0	0	0	0	0	7	7	8	8	0	NC	-1	-3	-3	0	0	0	0	NC	-1	-3	-3
		Co. So. (dt Orly en 2019)	2	2	2	3	+1	0	0	0	0	0	2	2	2	3	+1	NC	0	0	-1	0	0	0	0	NC	0	0	-1
		Cel. TSI (dt Orly en 2019)	7	7	9	9	0	0	0	0	0	0	7	7	9	9	0	NC	-1	0	+1	0	0	0	0	NC	-1	0	+1
		BHR	0	0	0	0	0	6	6	6	6	0	6	6	6	6	0	NC	+4	+3	+4	NC	-2	-1	-1	NC	-2	+2	+3
		RI (à partir de 2019)	0	0	0	41	+41	-	-	-	0	0	-	-	-	41	+41	-	-	-	-6	-	-	-	0	-	-	-	-6
<b>Total services supports DI</b>		<b>70</b>	<b>54</b>	<b>61</b>	<b>108</b>	<b>+47</b>	<b>6</b>	<b>6</b>	<b>6</b>	<b>6</b>	<b>0</b>	<b>76</b>	<b>60</b>	<b>67</b>	<b>114</b>	<b>+47</b>	<b>NC</b>	<b>+18</b>	<b>+6</b>	<b>+2</b>	<b>NC</b>	<b>-2</b>	<b>-1</b>	<b>-1</b>	<b>NC</b>	<b>+12</b>	<b>+5</b>	<b>+1</b>	
DRF	Services support DRF	Bureaux de la DRF	30	33	36	34	-2	0	0	0	0	0	30	33	36	34	-2	NC	-1	-11	-12	0	0	0	0	NC	-1	-11	-12
		SRA	6	5	5	5	0	0	0	0	0	0	6	5	5	5	0	NC	+2	-1	-1	0	0	0	0	NC	+2	-1	-1
		SCEP	23	20	20	20	0	0	0	0	0	0	23	20	20	20	0	NC	+3	-7	-7	0	0	0	0	NC	+3	-7	-7
		CCF CO	14	14	17	18	+1	0	0	0	0	0	14	14	17	18	+1	NC	-3	-4	-6	0	0	0	0	NC	-3	-4	-6
		CCF SU	0	0	0	0	0	30	30	32	34	+2	30	30	32	34	+2	0	0	0	0	NC	-1	-5	-4	NC	-1	-5	-4
		RR (jusqu'en 2018)	36	36	36	-	-36	0	0	0	-	-	36	36	36	-	-36	NC	+8	-3	-	0	0	0	0	NC	+8	-3	-
	<b>total</b>		<b>109</b>	<b>108</b>	<b>114</b>	<b>77</b>	<b>-37</b>	<b>30</b>	<b>30</b>	<b>32</b>	<b>34</b>	<b>+2</b>	<b>139</b>	<b>138</b>	<b>146</b>	<b>111</b>	<b>-35</b>	<b>NC</b>	<b>+9</b>	<b>-26</b>	<b>-26</b>	<b>NC</b>	<b>-1</b>	<b>-5</b>	<b>-4</b>	<b>NC</b>	<b>+8</b>	<b>-31</b>	<b>-30</b>
	BPN	Chef div <sup>aire</sup> et secr <sup>st</sup>	6	5	5	4	-1	0	0	0	0	0	6	5	5	4	-1	NC	+1,67 ?	+0,67 ?	+1	0	0	0	0	NC	+1,67 ?	+0,67 ?	+1
		PGN (PGP en 2019)	16	16	17	35	+18	0	0	0	0	0	16	16	17	35	+18	NC	+5	-3	-6	0	0	0	0	NC	+5	-3	-6
		BC Banale	16	19	24	26	+2	0	0	0	0	0	16	19	24	26	+2	NC	+3	-9	-6	0	0	0	0	NC	+3	-9	-6
BC Air France		16	16	19	19	0	0	0	0	0	0	16	16	19	19	0	NC	+5	-7	-4	0	0	0	0	NC	+5	-7	-4	
BC Cargo Centre		23	23	24	25	+1	0	0	0	0	0	23	23	24	25	+1	NC	+3	-5	-7	0	0	0	0	NC	+3	-5	-7	
BC FedEx		22	22	25	27	+2	0	0	0	0	0	22	22	25	27	+2	NC	+2	-12	-8	0	0	0	0	NC	+2	-12	-8	
BC Le Bourget		5	5	6	6	0	0	0	0	0	0	5	5	6	6	0	NC	+3	0	0	0	0	0	0	NC	+3	0	0	
<b>total</b>		<b>104</b>	<b>106</b>	<b>120</b>	<b>142</b>	<b>+22</b>	<b>0</b>	<b>0</b>	<b>0</b>	<b>0</b>	<b>0</b>	<b>104</b>	<b>106</b>	<b>120</b>	<b>142</b>	<b>+22</b>	<b>NC</b>	<b>+22,67?</b>	<b>-35,33?</b>	<b>-30</b>	<b>0</b>	<b>0</b>	<b>0</b>	<b>0</b>	<b>NC</b>	<b>+22,67?</b>	<b>-35,33?</b>	<b>-30</b>	
BPS	Chef div <sup>aire</sup> et secr <sup>st</sup>	6	5	5	4	-1	0	0	0	0	0	6	5	5	4	-1	NC	+1,67 ?	+0,67 ?	+1	0	0	0	0	NC	+1,67 ?	+0,67 ?	+1	
	PGPS (jusqu'en 2018)	14	14	15	-	-15	0	0	0	-	-	14	14	15	-	-15	NC	+4	-2	-	0	0	0	-	NC	+4	-2	-	
	BC Panalpina	14	14	14	14	0	0	0	0	0	0	14	14	14	14	0	NC	+3	-3	-1	0	0	0	0	NC	+3	-3	-1	
	BC Sodexi	18	21	24	24	0	0	0	0	0	0	18	21	24	24	0	NC	+1	-3	-3	0	0	0	0	NC	+1	-3	-3	
	BC Sogaris	16	18	21	24	+3	0	0	0	0	0	16	18	21	24	+3	NC	+1	-7	-6	0	0	0	0	NC	+1	-7	-6	
	BC France Handling	26	26	29	31	+2	0	0	0	0	0	26	26	29	31	+2	NC	+1	-11	-7	0	0	0	0	NC	+1	-11	-7	
	BC Chronopost	16	18	24	25	+1	0	0	0	0	0	16	18	24	25	+1	NC	+1	-11	-7	0	0	0	0	NC	+1	-11	-7	
CDP	28	28	30	32	+2	0	0	0	0	0	28	28	30	32	+2	NC	0	-10	-9	0	0	0	0	NC	0	-10	-9		
<b>total</b>		<b>138</b>	<b>144</b>	<b>162</b>	<b>154</b>	<b>-8</b>	<b>0</b>	<b>0</b>	<b>0</b>	<b>0</b>	<b>0</b>	<b>138</b>	<b>144</b>	<b>162</b>	<b>154</b>	<b>-8</b>	<b>NC</b>	<b>+12,67?</b>	<b>-46,33?</b>	<b>-32</b>	<b>0</b>	<b>0</b>	<b>0</b>	<b>0</b>	<b>NC</b>	<b>+12,67?</b>	<b>-46,33?</b>	<b>-32</b>	
BSC	Chef div <sup>aire</sup> et secr <sup>st</sup>	6	5	5	4	-1	0	0	0	0	0	6	5	5	4	-1	NC	+1,67 ?	+0,67 ?	+1	0	0	0	0	NC	+1,67 ?	+0,67 ?	+1	
	UDD	61	59	59	59	0	0	0	0	0	0	61	59	59	59	0	NC	+5	-3	0	0	0	0	0	NC	+5	-3	0	
	Dépôt/archives	8	6	6	3	-3	0	0	0	0	0	8	6	6	3	-3	NC	-1	-3	-1	0	0	0	0	NC	-1	-3	-1	
	Avitaillement	11	11	12	12	0	0	0	0	0	0	11	11	12	12	0	NC	+2	-5	-2	0	0	0	0	NC	+2	-5	-2	
	PEC	27	25	27	27	0	0	0	0	0	0	27	25	27	27	0	NC	+1	-1	-1	0	0	0	0	NC	+1	-1	-1	
	Cel. delat & gestion UDD	9	9	9	7	0	0	0	0	0	0	9	9	9	7	-2	NC	+2	0	+1	0	0	0	0	NC	+2	0	+1	
<b>total</b>		<b>122</b>	<b>115</b>	<b>118</b>	<b>112</b>	<b>-6</b>	<b>0</b>	<b>0</b>	<b>0</b>	<b>0</b>	<b>0</b>	<b>122</b>	<b>115</b>	<b>118</b>	<b>112</b>	<b>-6</b>	<b>NC</b>	<b>+10,67?</b>	<b>-11,33?</b>	<b>-2</b>	<b>0</b>	<b>0</b>	<b>0</b>	<b>0</b>	<b>NC</b>	<b>+10,67?</b>	<b>-11,33?</b>	<b>-2</b>	
<b>Total DRF</b>		<b>473</b>	<b>473</b>	<b>514</b>	<b>485</b>	<b>-29</b>	<b>30</b>	<b>30</b>	<b>32</b>	<b>34</b>	<b>+2</b>	<b>503</b>	<b>503</b>	<b>546</b>	<b>519</b>	<b>-27</b>	<b>NC</b>	<b>+55</b>	<b>-119</b>	<b>-90</b>	<b>NC</b>	<b>-1</b>	<b>-5</b>	<b>-4</b>	<b>NC</b>	<b>+54</b>	<b>-124</b>	<b>-94</b>	

Ensemble de services	Services	Plafond Autorisé d'Emploi (PAE) / Effectifs de Référence (ER) = budgétés													Solde effectifs réels au 1 <sup>er</sup> janvier = réalité dans les services														
		AG-CO					SURV					Total CO/SU			AG-CO			SURV			Total CO/SU								
		2012	2015	2018	2019	2018-19	2012	2015	2018	2019	2018-19	2012	2015	2018	2019	2018-19	2012	2015	2018	2019	2012	2015	2018	2019	2012	2015	2018	2019	
DRV	Services support DRV	Bureaux de la DRV	13	13	15	15	0	0	0	0	0	0	13	13	15	15	0	NC	+5	+3	+2	0	0	0	0	NC	+5	+3	+2
		BILC	0	0	0	0	0	12	14	14	14	0	12	14	14	14	0	0	0	0	0	NC	-1	-3	-1	NC	-1	-3	-1
		CROC SU	0	0	0	0	0	4	4	4	4	0	4	4	4	4	0	0	0	0	0	NC	-2	0	-1	NC	-2	0	-1
		CODA (à partir de 2018)	-	-	0	0	0	-	-	17	17	0	-	-	17	17	0	-	-	0	0	-	-	-1	-1	-	-	-1	-1
		BSE S (2013 à 2018)	-	0	0	-	-	-	20	20	-	-20	-	20	20	-	-20	-	0	0	-	-	+2	+6	-	-	+2	+6	-
	BSE R (2016 à 2018)	-	-	0	-	0	-	-	60	-	-60	-	-	60	-	-60	-	-	0	-	-	-	-9	-	-	-	-9	-	
	<b>total</b>	13	13	15	15	0	16	38	115	35	-80	29	51	130	50	-80	NC	+5	+3	2	NC	-1	-7	-3	NC	+4	-4	-1	
	div 1	Chef div <sup>aire</sup> et secr <sup>at</sup>	3	3	3	3	0	4	3	3	3	0	7	6	6	6	0	NC	+0,33 ?	0	-0,5 ?	NC	-1	-1	-1	NC	-0,67 ?	-1	-1,5 ?
		BSE RI	0	0	0	0	0	30	39	50	53	+3	30	39	50	53	+3	0	0	0	0	NC	-4	-6	+2	NC	-4	-6	+2
		dt EMC (après 2013)	-	0	0	0	0	-	9	9	9	0	-	9	9	9	0	-	0	0	0	-	-4	-2	-1	NC	-4	-2	-1
		BSE T1	0	0	0	0	0	88	85	85	85	0	88	85	85	85	0	0	0	0	0	NC	+2	+9	+1	NC	+2	+9	+1
		BSE T3	0	0	0	0	0	58	52	51	53	+2	58	52	51	53	+2	0	0	0	0	NC	+1	+2	+2	NC	+1	+2	+2
		BSE Le Bourget	0	0	0	0	0	22	21	21	21	0	22	21	21	21	0	0	0	0	0	NC	+1	+3	+3	NC	+1	+3	+3
		BSE 1 (jusqu'en 2015)	0	0	-	-	-	18	16	-	-	-	18	16	-	-	-	0	0	-	-	NC	-7	-	-	NC	-7	-	-
		CC (jusqu'à 2017)	0	0	-	-	-	11	11	-	-	-	11	11	-	-	-	0	0	-	-	NC	+1	-	-	NC	+1	-	-
		BSES (jusqu'en 2012)	0	-	-	-	-	30	-	-	-	-	30	-	-	-	-	0	-	-	-	NC	-	-	-	NC	-	-	-
		dt EMC jusqu'en 2012	0	-	-	-	-	9	-	-	-	-	9	-	-	-	-	0	-	-	-	NC	-	-	-	NC	-	-	-
	<b>total</b>	3	3	3	3	0	261	227	210	215	+5	264	230	213	218	+5	NC	+0,33 ?	0	-0,5 ?	NC	-7	+7	+7	NC	-6,67 ?	+7	+6,5 ?	
	div 2	Chef div <sup>aire</sup> et secr <sup>at</sup>	3	3	3	3	0	4	4	4	4	0	7	7	7	7	0	NC	+0,33 ?	0	-0,5 ?	NC	-2	-1	0	NC	-1,67 ?	-1	-0,5 ?
		BSE T2A	0	0	0	0	0	59	56	56	61	+5	59	56	56	61	+5	0	0	0	0	NC	+1	+11	+4	NC	+1	+11	+4
BSE T2BD		0	0	0	0	0	63	60	60	66	+6	63	60	60	66	+6	0	0	0	0	NC	-1	+6	+4	NC	-1	+6	+4	
BSE T2C		0	0	0	0	0	70	66	65	63	-2	70	66	65	63	-2	0	0	0	0	NC	0	+5	-1	NC	0	+5	-1	
BSE 2 (jusqu'en 2015)		0	0	-	-	-	30	25	-	-	-	30	25	-	-	-	0	0	-	-	NC	+1	-	-	NC	+1	-	-	
<b>total</b>	3	3	3	3	0	226	211	185	194	+9	229	214	188	197	+9	NC	+0,33 ?	0	-0,5 ?	NC	-1	+21	+7	NC	-0,67 ?	+21	+6,5 ?		
div 3	Chef div <sup>aire</sup> et secr <sup>at</sup>	3	3	3	3	0	4	4	4	4	0	7	7	7	7	0	NC	+0,33 ?	0	-0,5 ?	NC	-1	-2	-1	NC	-0,67 ?	-2	-1,5 ?	
	BSE T2E	0	0	0	0	0	116	112	112	120	+8	116	112	112	120	+8	0	0	0	0	NC	+6	+7	-8	NC	+6	+7	-8	
	BSE T2F	0	0	0	0	0	79	72	71	71	0	79	72	71	71	0	0	0	0	0	NC	-2	+11	+11	NC	-2	+10	+11	
	OP-CO aérogares	15	15	15	15	0	0	0	0	0	0	15	15	15	15	0	NC	0	-5	-5	0	0	0	0	NC	0	-5	-5	
	BSE 3 (jusqu'en 2015)	0	0	-	-	-	35	28	-	-	-	35	28	-	-	-	0	0	-	-	NC	+1	-	-	NC	+1	-	-	
<b>total</b>	18	18	18	18	0	234	216	187	195	+8	252	234	205	213	+8	NC	+0,33 ?	-5	-5,5 ?	NC	+4	+16	+2	NC	+4,33	+10	-3,5 ?		
div 4 (à partir de 2019)	Chef div <sup>aire</sup> et secr <sup>at</sup>	-	-	-	2	+2	-	-	-	1	+1	-	-	-	3	+3	-	-	-	-0,5 ?	-	-	-	-1	-	-	-	-1,5 ?	
	BSE R (à partir 2019)	-	-	-	0	0	-	-	-	61	+61	-	-	-	61	+61	-	-	-	-	-	-	-	-3	-	-	-	-3	
	BSE S (à partir 2019)	-	-	-	0	0	-	-	-	20	+20	-	-	-	20	+20	-	-	-	-	-	-	-	+6	-	-	-	+6	
<b>total</b>	-	-	-	2	+2	-	-	-	82	+82	-	-	-	84	+84	-	-	-	-0,5 ?	-	-	-	+2	-	-	-	+1,5 ?		
<b>Total DRV</b>	37	37	39	41	+2	737	692	697	721	+24	774	729	736	762	+26	NC	+6	-2	-5	NC	-5	+37	+15	NC	+1	+35	+10		
<b>Total Roissy</b>	580	564	614	634	+20	773	728	735	761	+26	1353	1292	1349	1395	+46	NC	+79	-115	-93	NC	-8	+31	+10	NC	+71	-84	-83		
DR Orly	Services support DR Orly	Bureaux de la DR Orly	NC	18	19	1	+2	0	0	0	0	0	NC	18	19	1	+2	NC	NC	-2	-3	0	0	0	0	NC	NC	-2	-3
		POC (à partir 2018)	-	-	-	11	-	-	-	-	0	0	-	-	-	11	-	-	-	-	-	-	-	-	-				
		SG (à partir 2018)	-	-	-	6	-	-	-	-	0	0	-	-	-	6	-	-	-	-	-	-	-	-	-				
		PAE (à partir 2018)	-	-	-	3	-	-	-	-	0	0	-	-	-	3	-	-	-	-	-	-	-	-	-				
		BHR	0	0	0	0	0	NC	1	1	1	0	NC	1	1	1	0	0	0	0	0	NC	NC	0	+1	NC	NC	0	+1
	CROC SU	0	0	0	0	0	NC	1	1	1	0	NC	1	1	1	0	0	0	0	0	NC	NC	0	0	NC	NC	0	0	
	RR (jusqu'en 2018)	NC	11	11	-	-11	0	0	0	-	0	NC	11	11	-	-11	NC	NC	-5	-	0	0	0	0	NC	NC	-5	-	
	SRA (jusqu'en 2018)	NC	1	0	-	-	0	0	0	-	-	NC	1	0	-	-	NC	NC	+1	+1	0	0	0	0	NC	NC	+1	+1	
	<b>total</b>	NC	30	30	21	-9	NC	2	2	2	0	NC	32	32	23	-9	NC	NC	-6	-2	NC	NC	0	+1	NC	NC	-6	-1	
	division Orly	Chef div <sup>aire</sup> et secr <sup>at</sup>	NC	4	4	4	0	0	0	0	0	0	NC	4	4	4	0	NC	NC	-1	0	NC	NC	0	0	NC	NC	-1	0
		Bureau Orly aéro	NC	42	41	38	-3	0	0	0	0	0	NC	42	41	38	-3	NC	NC	-3	+5	NC	NC	0	0	NC	NC	-3	+5
		BILC	0	0	0	0	0	NC	12	13	13	0	NC	12	13	13	0	0	0	0	0	NC	NC	+1	+1	NC	NC	+1	+1
		BSE Pistes	0	0	0	0	0	NC	27	27	29	+2	NC	27	27	29	+2	0	0	0	0	NC	NC	-1	-3	NC	NC	-1	-3
		dont EMCAS	0	0	0	0	0	NC	7	7	8	+1	NC	7	7	8	+1	0	0	0	0	NC	NC	0	-2	NC	NC	0	-2
		dont EMCAE	0	0	0	0	0	NC	1	1	0	-1	NC	1	1	0	-1	0	0	0	0	NC	NC	0	+1	NC	NC	0	+1
BSE Fret et périphérie		0	0	0	0	0	NC	21	21	21	0	NC	21	21	21	0	0	0	0	0	NC	NC	-2	+2	NC	NC	-2	+2	
BSE Sud		0	0	0	0	0	NC	48	48	52	+4	NC	48	48	52	+4	0	0	0	0	NC	NC	0	+6	NC	NC	0	+6	
BSE Ouest	0	0	0	0	0	NC	40	40	42	+2	NC	40	40	42	+2	0	0	0	0	NC	NC	-2	+4	NC	NC	-2	+4		
<b>total</b>	NC	46	45	42	-3	NC	148	149	157	+8	NC	194	194	199	+5	NC	NC	-4	+5	NC	NC	-4	+10	NC	NC	-8	+15		
<b>Total DR Orly</b>	84	76	75	63	-12	150	150	151	159	+8	234	226	226	222	-4	NC	NC	-10	+3	NC	NC	-4	+11	NC	NC	-14	+14		
<b>Total général DIPA</b>	580	564	689	697	+8	773	728	886	920	+34	1353	1292	1575	1617	+42	NC	+79	-125	-90	NC	-8	+27	+21	NC	+71	-98	-69		



2°) Par catégorie

a) agents d'encadrement : cat. A+ et A (début)

Ensemble de services	Services	Plafond Autorisé d'Emploi (PAE) / Effectifs de Référence (ER) = budgétés														Solde effectifs réels au 1 <sup>er</sup> janvier = réalité dans les services													
		A+					A					Total A+ et A				A+				A				Total A+ et A					
		2012	2015	2018	2019	2018-19	2012	2015	2018	2019	2018-19	2012	2015	2018	2019	2018-19	2012	2015	2018	2019	2012	2015	2018	2019	2012	2015	2018	2019	
DI	Services support DI	Bureaux de la DI	8	8	9	14	+5	14	13	17	18	+1	22	21	26	32	+6	NC	-4	-3	-7	NC	+9	+3	+6	NC	+5	0	-1
		CIR (jusqu'en 2018)	0	0	0	-	0	1	1	1	-	-1	1	1	1	-	-1	NC	0	0	0	NC	+2	-1	-	NC	+2	-1	-
		FP	1	1	2	2	0	3	3	3	3	0	4	4	5	5	0	NC	-1	-1	-2	NC	0	-2	0	NC	-1	-3	-2
		Co. So. (dt Orly en 2019)	0	0	0	0	0	0	0	0	0	0	0	0	0	0	0	NC	0	0	0	NC	0	0	0	NC	0	0	0
		Cel. TSI (dt Orly en 2019)	0	0	0	0	0	1	1	3	3	0	1	1	3	3	0	NC	0	0	0	NC	-1	-2	-1	NC	-1	-2	-1
		BHR	0	0	0	0	0	0	0	0	0	0	0	0	0	0	0	NC	0	0	0	NC	0	0	0	NC	0	0	0
		RI (à partir de 2019)	-	-	-	4	+4	-	-	-	4	+4	-	-	-	8	+8	-	-	-	+2	-	-	-	-1	-	-	-	+1
<b>Total services supports DI</b>		<b>9</b>	<b>9</b>	<b>11</b>	<b>20</b>	<b>+9</b>	<b>19</b>	<b>18</b>	<b>24</b>	<b>28</b>	<b>4</b>	<b>28</b>	<b>27</b>	<b>35</b>	<b>48</b>	<b>13</b>	<b>NC</b>	<b>-5</b>	<b>-4</b>	<b>-7</b>	<b>NC</b>	<b>+10</b>	<b>-2</b>	<b>+4</b>	<b>NC</b>	<b>+5</b>	<b>-6</b>	<b>-3</b>	
DRF	Services support DRF	Bureaux de la DRF	7	7	8	6	-2	12	15	19	19	0	19	22	27	25	-2	NC	-1	-1	-3	NC	+7	-2	-5	NC	+6	-3	-8
		SRA	0	0	0	0	0	6	5	5	5	0	6	5	5	5	0	NC	+1	0	0	NC	+1	-1	-1	NC	+2	-1	-1
		SCEP	2	2	2	2	0	11	11	11	11	0	13	13	13	13	0	NC	+3	-1	0	NC	+4	-1	-2	NC	+7	-2	-2
		CCF CO	0	0	0	0	0	1	1	1	1	0	1	1	1	1	0	NC	0	0	0	NC	0	0	0	NC	0	0	0
		CCF SU	0	0	0	0	0	1	1	1	1	0	1	1	1	1	0	NC	0	0	0	NC	0	0	0	NC	0	0	0
		RR (jusqu'en 2018)	3	3	3	-	-3	4	4	4	4	-4	7	7	7	7	-7	NC	+1	+1	-	NC	+8	+1	-	NC	+9	+2	-
		<b>total</b>	<b>12</b>	<b>12</b>	<b>13</b>	<b>8</b>	<b>-5</b>	<b>35</b>	<b>37</b>	<b>41</b>	<b>37</b>	<b>-4</b>	<b>47</b>	<b>49</b>	<b>54</b>	<b>45</b>	<b>-9</b>	<b>NC</b>	<b>+4</b>	<b>-1</b>	<b>-3</b>	<b>NC</b>	<b>+20</b>	<b>-3</b>	<b>-8</b>	<b>NC</b>	<b>+24</b>	<b>-4</b>	<b>-11</b>
	BPN	Chef div <sup>nire</sup> et secr <sup>nt</sup>	2	2	2	2	0	2	2	2	2	0	4	4	4	4	0	NC	+0,33 ?	+0,33 ?	0	NC	+1 ?	0	0	NC	+1,33 ?	+0,33 ?	0
		PGN (PGP en 2019)	1	1	1	1	0	3	3	4	8	+4	4	4	5	9	+4	NC	0	0	0	NC	+5	-2	-2	NC	+5	-2	-2
		BC Banale	1	0	0	0	0	2	4	5	6	+1	3	4	5	6	+1	NC	0	0	0	NC	+2	-1	-1	NC	+2	-1	-1
		BC Air France	1	1	1	1	0	2	2	3	3	0	3	3	4	4	0	NC	0	0	0	NC	+6	-1	-1	NC	+6	-1	-1
		BC Cargo Centre	1	1	1	1	0	2	2	3	4	+1	3	3	4	5	+1	NC	0	0	0	NC	+4	0	-1	NC	+4	0	-1
		BC FedEx	1	1	1	1	0	3	3	3	4	+1	4	4	4	5	+1	NC	0	0	0	NC	+5	+1	-1	NC	+5	+1	-1
		BC Le Bourget	0	0	0	0	0	1	1	1	1	0	1	1	1	1	0	NC	0	0	0	NC	+2	0	0	NC	+2	0	0
	<b>total</b>	<b>7</b>	<b>6</b>	<b>6</b>	<b>6</b>	<b>0</b>	<b>15</b>	<b>17</b>	<b>21</b>	<b>28</b>	<b>+7</b>	<b>22</b>	<b>23</b>	<b>27</b>	<b>34</b>	<b>+7</b>	<b>NC</b>	<b>+0,33 ?</b>	<b>+0,33 ?</b>	<b>0</b>	<b>NC</b>	<b>+25 ?</b>	<b>-3</b>	<b>-6</b>	<b>NC</b>	<b>+25,33?</b>	<b>-2,67 ?</b>	<b>-6</b>	
	BPS	Chef div <sup>nire</sup> et secr <sup>nt</sup>	2	2	2	2	0	2	2	2	2	0	4	4	4	4	0	NC	+0,33 ?	+0,33 ?	0	NC	+1 ?	0	0	NC	+1,33 ?	+0,33 ?	0
		PGPS (jusqu'en 2018)	1	1	1	-	-1	2	2	3	-	-3	3	3	4	-	-4	NC	0	0	-	NC	+6	0	-	NC	+6	0	-
		BC Panalpinia	0	0	0	0	0	2	2	2	2	0	2	2	2	2	0	NC	0	0	0	NC	+5	0	-1	NC	+5	0	-1
		BC Sodexi	1	1	1	1	0	1	2	3	3	0	2	3	4	4	0	NC	0	0	0	NC	+4	0	0	NC	+4	0	0
		BC Sogaris	1	1	1	1	0	1	2	3	3	0	2	3	4	4	0	NC	0	0	0	NC	+5	+1	0	NC	+5	+1	0
BC France Handling		1	1	1	1	0	2	2	3	3	0	3	3	4	4	0	NC	0	0	0	NC	+3	-1	-1	NC	+3	-1	-1	
BC Chronopost		1	1	1	1	0	2	2	3	3	0	3	3	4	4	0	NC	0	0	0	NC	+4	0	-1	NC	+4	0	-1	
CDP		1	1	1	1	0	2	2	2	2	0	3	3	3	3	0	NC	0	0	0	NC	+3	-1	-1	NC	+3	-1	-1	
<b>total</b>	<b>8</b>	<b>8</b>	<b>8</b>	<b>7</b>	<b>-1</b>	<b>14</b>	<b>16</b>	<b>21</b>	<b>18</b>	<b>-3</b>	<b>22</b>	<b>24</b>	<b>29</b>	<b>25</b>	<b>-4</b>	<b>NC</b>	<b>+0,33 ?</b>	<b>+0,33 ?</b>	<b>0</b>	<b>NC</b>	<b>+31 ?</b>	<b>-1</b>	<b>-4</b>	<b>NC</b>	<b>+31,33?</b>	<b>-0,67 ?</b>	<b>-4</b>		
BSC	Chef div <sup>nire</sup> et secr <sup>nt</sup>	3	3	3	3	0	1	1	1	1	0	4	4	4	4	0	NC	+0,33 ?	+0,33 ?	0	NC	+1 ?	0	0	NC	+1,33 ?	+0,33 ?	0	
	UDD	1	1	1	1	0	8	8	8	8	0	9	9	9	9	0	NC	+1	-1	0	NC	+2	+1	+1	NC	+3	0	+1	
	Dépôt/archives	0	0	0	0	0	1	1	1	1	0	1	1	1	1	0	NC	0	0	0	NC	0	-1	-1	NC	0	-1	-1	
	Avitaillement	0	0	0	0	0	1	1	1	1	0	1	1	1	1	0	NC	0	0	0	NC	+3	+1	+1	NC	+3	+1	+1	
	PEC	1	1	1	1	0	1	1	1	1	0	2	2	2	2	0	NC	0	0	0	NC	+3	+1	+1	NC	+3	+1	+1	
	Cel. delt@ & gestion UDD	0	0	0	0	0	4	4	4	4	0	4	4	4	4	0	NC	0	+1	0	NC	+5	-1	-1	NC	+5	0	-1	
<b>total</b>	<b>5</b>	<b>5</b>	<b>5</b>	<b>5</b>	<b>0</b>	<b>16</b>	<b>16</b>	<b>16</b>	<b>16</b>	<b>0</b>	<b>21</b>	<b>21</b>	<b>21</b>	<b>21</b>	<b>0</b>	<b>NC</b>	<b>+1,33?</b>	<b>+0,33 ?</b>	<b>0</b>	<b>NC</b>	<b>+14 ?</b>	<b>+1</b>	<b>+1</b>	<b>NC</b>	<b>+15,33?</b>	<b>+1,33 ?</b>	<b>+1</b>		
<b>Total DRF</b>		<b>32</b>	<b>31</b>	<b>32</b>	<b>26</b>	<b>-6</b>	<b>80</b>	<b>86</b>	<b>99</b>	<b>99</b>	<b>0</b>	<b>112</b>	<b>117</b>	<b>131</b>	<b>125</b>	<b>-6</b>	<b>NC</b>	<b>+6</b>	<b>0</b>	<b>-3</b>	<b>NC</b>	<b>+90</b>	<b>-6</b>	<b>-17</b>	<b>NC</b>	<b>+96</b>	<b>-6</b>	<b>-20</b>	

Nota sur les soldes d'effectifs réels : « +0,33 ? »

La Direction transmet, dans ses documents de travail, les effectifs réels pour chaque service. À une exception près : les divisions de la DRF et de la DRV, et leur secrétariat. Là, les données adressées aux élus du personnel sont « globalisées », gommant les disparités. Ce sous forme de lignes « divisions DR Fret » et « divisions DR Voyageurs » dans le tableau récapitulatif.

Au cas d'espèce on y lit en 2015 et 2018, à la ligne « divisions DR Fret », un solde d'effectif réel de 1 A+. Sans que, parmi les 3 de la DR Fret, la division concernée ne soit mentionnée. Cet effectif supplémentaire est ici réparti entre les 3 divisions (sous la forme de 3 fois « +0,33 ? »).

Il en est de même ci-dessus pour le solde d'effectifs réels de 3 A supplémentaires pour 2015, réparti ici entre les 3 divisions (sous la forme de 3 fois « +1 ? »).

Ensemble de services	Services	Plafond Autorisé d'Emploi (PAE) / Effectifs de Référence (ER) = budgétés															Solde effectifs réels au 1 <sup>er</sup> janvier = réalité dans les services												
		A+					A					Total A+ et A					A+				A				Total A+ et A				
		2012	2015	2018	2019	2018-19	2012	2015	2018	2019	2018-19	2012	2015	2018	2019	2018-19	2012	2015	2018	2019	2012	2015	2018	2019	2012	2015	2018	2019	
DRV	Services support DRV	Bureaux de la DRV	2	2	3	3	0	3	3	4	4	0	5	5	7	7	0	NC	0	+1	-1	NC	+7	+5	+5	NC	+7	+6	+4
		BILC	0	0	0	0	0	1	1	1	1	0	1	1	1	1	0	NC	0	0	0	NC	0	0	0	NC	0	0	0
		CROC SU	0	0	0	0	0	2	2	2	2	0	2	2	2	2	0	NC	0	0	0	NC	-1	0	-1	NC	-1	0	-1
		CODA (à partir de 2018)	-	-	0	0	0	-	-	1	1	0	-	-	1	1	0	-	-	0	0	-	-	-1	0	-	-	-1	0
		BSE S (2013 à 2018)	-	0	0	-	-	-	1	1	-	-1	-	1	1	-	-1	-	0	0	-	-	0	0	-	-	0	0	-
		BSE R (2016 à 2018)	-	-	1	-	-1	-	-	-	-	-2	-	-	-	-	-3	-	-	0	-	-	-	0	-	-	-	0	-
	<b>total</b>	<b>2</b>	<b>2</b>	<b>4</b>	<b>3</b>	<b>-1</b>	<b>6</b>	<b>7</b>	<b>11</b>	<b>8</b>	<b>-3</b>	<b>8</b>	<b>9</b>	<b>15</b>	<b>11</b>	<b>-4</b>	<b>NC</b>	<b>0</b>	<b>+1</b>	<b>-1</b>	<b>NC</b>	<b>+6</b>	<b>+4</b>	<b>+4</b>	<b>NC</b>	<b>+6</b>	<b>+5</b>	<b>+3</b>	
	div 1	Chef div <sup>aire</sup> et secr <sup>at</sup>	2	2	2	2	0	1	1	1	1	0	3	3	3	3	0	NC	0	0	0	NC	0	0	-0,5?	NC	0	0	-0,5?
		BSE RI	0	1	1	1	0	1	1	1	2	+1	1	2	2	3	+1	NC	-1	0	0	NC	0	0	0	NC	-1	0	0
		dt EMC (après 2013)	-	0	0	0	0	-	0	0	0	0	-	0	0	0	0	-	0	0	0	-	0	0	0	-	0	0	0
		BSE T1	1	1	1	1	0	2	2	2	2	0	3	3	3	3	0	NC	-1	-1	0	NC	-1	+1	0	NC	-2	0	0
		BSE T3	1	1	1	1	0	2	2	2	2	0	3	3	3	3	0	NC	0	0	0	NC	0	0	0	NC	0	0	0
		BSE Le Bourget	0	0	0	0	0	1	1	1	1	0	1	1	1	1	0	NC	0	0	0	NC	0	0	0	NC	0	0	0
		BSE 1 (jusqu'en 2015)	0	0	-	-	-	1	1	-	-	-	1	1	-	-	-	NC	0	-	-	NC	-1	-	-	NC	-1	-	-
		CC (jusqu'à 2017)	0	0	-	-	-	0	0	-	-	-	0	0	-	-	-	NC	0	-	-	NC	0	-	-	NC	0	-	-
		BSES (jusqu'en 2012)	0	-	-	-	-	0	0	-	-	-	1	-	-	-	-	NC	-	-	-	NC	-	-	-	NC	-	-	-
		dt EMC jusqu'en 2012	0	-	-	-	-	-	-	-	-	-	-	-	-	-	-	NC	-	-	-	NC	-	-	-	NC	-	-	-
	<b>total</b>	<b>4</b>	<b>5</b>	<b>5</b>	<b>5</b>	<b>0</b>	<b>9</b>	<b>8</b>	<b>7</b>	<b>8</b>	<b>+1</b>	<b>13</b>	<b>13</b>	<b>12</b>	<b>13</b>	<b>+1</b>	<b>NC</b>	<b>-2</b>	<b>-1</b>	<b>0</b>	<b>NC</b>	<b>-2</b>	<b>+1</b>	<b>-0,5?</b>	<b>NC</b>	<b>-4</b>	<b>0</b>	<b>-0,5?</b>	
	div 2	Chef div <sup>aire</sup> et secr <sup>at</sup>	2	2	2	2	0	1	1	1	1	0	3	3	3	3	0	NC	0	0	0	NC	0	0	-0,5?	NC	0	0	-0,5?
		BSE T2A	1	1	1	1	0	2	2	2	2	0	3	3	3	3	0	NC	0	0	0	NC	0	0	0	NC	0	0	0
BSE T2BD		1	1	1	1	0	2	2	2	2	0	3	3	3	3	0	NC	0	0	0	NC	-1	+1	+1	NC	-1	+1	+1	
BSE T2C		1	1	1	1	0	2	2	2	2	0	3	3	3	3	0	NC	0	0	0	NC	0	0	0	NC	0	0	0	
BSE 2 (jusqu'en 2015)		0	0	-	-	-	1	1	-	-	-	1	1	-	-	-	NC	0	-	-	NC	0	-	-	NC	0	-	-	
<b>total</b>	<b>5</b>	<b>5</b>	<b>5</b>	<b>5</b>	<b>0</b>	<b>8</b>	<b>8</b>	<b>7</b>	<b>7</b>	<b>0</b>	<b>13</b>	<b>13</b>	<b>12</b>	<b>12</b>	<b>0</b>	<b>NC</b>	<b>0</b>	<b>0</b>	<b>0</b>	<b>NC</b>	<b>-1</b>	<b>+1</b>	<b>+0,5?</b>	<b>NC</b>	<b>-1</b>	<b>+1</b>	<b>+0,5?</b>		
div 3	Chef div <sup>aire</sup> et secr <sup>at</sup>	2	2	2	2	0	1	1	1	1	0	3	3	3	3	0	NC	0	0	0	NC	0	0	-0,5?	NC	0	0	-0,5?	
	BSE T2E	1	1	1	1	0	2	2	2	2	0	3	3	3	3	0	NC	0	0	0	NC	0	0	-1	NC	0	0	-1	
	BSE T2F	1	1	1	1	0	2	2	2	2	0	3	3	3	3	0	NC	-1	0	0	NC	0	0	0	NC	-1	0	0	
	OP-CO aérogares	0	0	0	0	0	2	2	2	2	0	2	2	2	2	0	NC	0	0	0	NC	0	-1	-2	NC	0	-1	-2	
BSE 3 (jusqu'en 2015)	0	0	-	-	-	1	1	-	-	-	1	1	-	-	-	NC	0	-	-	NC	0	-	-	NC	0	-	-		
<b>total</b>	<b>4</b>	<b>4</b>	<b>4</b>	<b>4</b>	<b>0</b>	<b>8</b>	<b>8</b>	<b>7</b>	<b>7</b>	<b>0</b>	<b>12</b>	<b>12</b>	<b>11</b>	<b>11</b>	<b>0</b>	<b>NC</b>	<b>-1</b>	<b>0</b>	<b>0</b>	<b>NC</b>	<b>0</b>	<b>-1</b>	<b>-3,5?</b>	<b>NC</b>	<b>-1</b>	<b>-1</b>	<b>-3,5?</b>		
div 4 (à partir de 2019)	Chef div <sup>aire</sup> et secr <sup>at</sup>	-	-	-	1	+1	-	-	-	1	+1	-	-	-	2	+2	-	-	-	0	-	-	-	-0,5?	-	-	-	-0,5?	
	BSE R (à partir 2019)	-	-	-	1	+1	-	-	-	2	+2	-	-	-	3	+3	-	-	-	0	-	-	-	0	-	-	-	0	
	BSE S (à partir 2019)	-	-	-	0	0	-	-	-	1	+1	-	-	-	1	+1	-	-	-	0	-	-	-	0	-	-	-	0	
<b>total</b>	<b>-</b>	<b>-</b>	<b>-</b>	<b>+2</b>	<b>+2</b>	<b>-</b>	<b>-</b>	<b>-</b>	<b>4</b>	<b>+4</b>	<b>-</b>	<b>-</b>	<b>-</b>	<b>6</b>	<b>+6</b>	<b>-</b>	<b>-</b>	<b>-</b>	<b>0</b>	<b>-</b>	<b>-</b>	<b>-</b>	<b>-0,5?</b>	<b>-</b>	<b>-</b>	<b>-</b>	<b>-0,5?</b>		
<b>Total DRV</b>	<b>15</b>	<b>16</b>	<b>18</b>	<b>19</b>	<b>+1</b>	<b>31</b>	<b>31</b>	<b>32</b>	<b>34</b>	<b>+2</b>	<b>46</b>	<b>47</b>	<b>50</b>	<b>53</b>	<b>+3</b>	<b>NC</b>	<b>-3</b>	<b>0</b>	<b>-1</b>	<b>NC</b>	<b>+3</b>	<b>+5</b>	<b>0</b>	<b>NC</b>	<b>0</b>	<b>+5</b>	<b>-1</b>		
<b>Total Roissy</b>	<b>56</b>	<b>56</b>	<b>61</b>	<b>65</b>	<b>+4</b>	<b>130</b>	<b>135</b>	<b>155</b>	<b>161</b>	<b>+6</b>	<b>186</b>	<b>191</b>	<b>216</b>	<b>226</b>	<b>+10</b>	<b>NC</b>	<b>-2</b>	<b>-4</b>	<b>-11</b>	<b>NC</b>	<b>+103</b>	<b>-3</b>	<b>-13</b>	<b>NC</b>	<b>+101</b>	<b>-7</b>	<b>-24</b>		
DR Orly	Services support DR Orly	Bureaux de la DR Orly	NC	4	4	1	-3	NC	6	8	0	-8	NC	10	12	1	-11	NC	NC	0	0	NC	NC	-2	-4	NC	NC	-2	-4
		POC (à partir 2018)	NC	-	-	1	0	NC	-	-	5	+5	NC	-	-	6	+6	NC	NC	-	-	NC	NC	-	-	NC	NC	-	-
		SG (à partir 2018)	NC	-	-	1	0	NC	-	-	4	+4	NC	-	-	5	+5	NC	NC	-	-	NC	NC	-	-	NC	NC	-	-
		PAE (à partir 2018)	NC	-	-	1	0	NC	-	-	1	+1	NC	-	-	2	+2	NC	NC	-	-	NC	NC	-	-	NC	NC	-	-
		BHR	NC	0	0	0	0	NC	0	0	0	0	NC	0	0	0	0	NC	NC	0	0	NC	NC	0	0	NC	NC	0	0
		CROC SU	NC	0	0	0	0	NC	0	0	0	0	NC	0	0	0	0	NC	NC	0	0	NC	NC	0	0	NC	NC	0	0
		RR (jusqu'en 2018)	NC	3	3	-	-3	NC	1	1	-	-	NC	4	4	-	-4	NC	NC	-3	-	NC	NC	0	-	NC	NC	-3	-
		SRA (jusqu'en 2018)	NC	0	0	-	0	NC	1	0	-	-	NC	1	0	-	-	NC	NC	0	-	NC	NC	+1	+1	NC	NC	+1	+1
	<b>total</b>	<b>NC</b>	<b>7</b>	<b>7</b>	<b>4</b>	<b>-3</b>	<b>NC</b>	<b>8</b>	<b>9</b>	<b>10</b>	<b>+1</b>	<b>NC</b>	<b>15</b>	<b>16</b>	<b>14</b>	<b>-2</b>	<b>NC</b>	<b>NC</b>	<b>-3</b>	<b>0</b>	<b>NC</b>	<b>NC</b>	<b>-1</b>	<b>-3</b>	<b>NC</b>	<b>NC</b>	<b>-4</b>	<b>-3</b>	
	division Orly	Chef div <sup>aire</sup> et secr <sup>at</sup>	NC	2	2	2	0	NC	0	1	1	0	NC	2	3	3	0	NC	NC	0	0	NC	NC	0	0	NC	NC	0	0
		Bureau Orly aéro	NC	3	3	2	-1	NC	9	8	8	0	NC	12	11	10	-1	NC	NC	+2	0	NC	NC	-1	0	NC	NC	+1	0
		BILC	NC	0	0	0	0	NC	1	1	1	0	NC	1	1	1	0	NC	NC	0	0	NC	NC	0	0	NC	NC	0	0
		BSE Pistes	NC	0	0	0	0	NC	1	1	1	0	NC	1	1	1	0	NC	NC	0	0	NC	NC	-1	-1	NC	NC	-1	-1
		dont EMCAS	NC	0	0	0	0	NC	0	0	0	0	NC	0	0	0	0	NC	NC	0	0	NC	NC	0	0	NC	NC	0	0
dont EMCAE		NC	0	0	0	0	NC	0	0	0	0	NC	0	0	0	0	NC	NC	0	0	NC	NC	0	0	NC	NC	0	0	
BSE Fret et périphérie	NC	0	0	0	0	NC	1	1	1	0	NC	1	1	1	0	NC	NC	0	0	NC	NC	0	0	NC	NC	0	0		
BSE Sud	NC	0	1	1	0	NC	2	1	2	+1	NC	2	2	3	+1	NC	NC	0	0	NC	NC	-1	-1	NC	NC	-1	-1		
BSE Ouest	NC	0	1	1	0	NC	2	1	1	0	NC	2	2	2	0	NC	NC	-1	-1	NC	NC	+1	0	NC	NC	0	-1		
<b>total</b>	<b>NC</b>	<b>5</b>	<b>7</b>	<b>6</b>	<b>-1</b>	<b>NC</b>	<b>16</b>	<b>14</b>	<b>15</b>	<b>+1</b>	<b>NC</b>	<b>21</b>	<b>21</b>	<b>21</b>	<b>0</b>	<b>NC</b>	<b>NC</b>	<b>+1</b>	<b>-1</b>	<b>NC</b>	<b>NC</b>	<b>-2</b>	<b>-2</b>	<b>NC</b>	<b>NC</b>	<b>-1</b>	<b>-3</b>		
<b>Total DR Orly</b>	<b>NC</b>	<b>12</b>	<b>14</b>	<b>10</b>	<b>-4</b>	<b>NC</b>	<b>24</b>	<b>23</b>	<b>25</b>	<b>+2</b>	<b>NC</b>	<b>36</b>	<b>37</b>	<b>35</b>	<b>-2</b>	<b>NC</b>	<b>NC</b>	<b>-2</b>	<b>-1</b>	<b>NC</b>	<b>NC</b>	<b>-3</b>	<b>-5</b>	<b>NC</b>	<b>NC</b>	<b>-5</b>	<b>-6</b>		
<b>Total général DIPA</b>	<b>56</b>	<b>56</b>	<b>75</b>	<b>75</b>	<b>0</b>	<b>130</b>	<b>135</b>	<b>178</b>	<b>186</b>	<b>+8</b>	<b>186</b>	<b>191</b>	<b>253</b>	<b>261</b>	<b>+8</b>	<b>NC</b>	<b>-2</b>	<b>-6</b>	<b>-12</b>										

Ensemble de services	Services	Plafond Autorisé d'Emploi (PAE) / Effectifs de Référence (ER) = budgétés															Solde effectifs réels au 1 <sup>er</sup> janvier = réalité dans les services												
		B					C					Total B et C					B				C				Total B et C				
		2012	2015	2018	2019	2018-19	2012	2015	2018	2019	2018-19	2012	2015	2018	2019	2018-19	2012	2015	2018	2019	2012	2015	2018	2019	2012	2015	2018	2019	
DI	Services support DI	Bureaux de la DI	17	11	10	12	+2	12	3	3	3	0	29	14	13	15	+2	NC	+7	+4	+3	NC	+4	+4	+5	NC	+11	+8	+8
		CIR (jusqu'en 2018)	2	2	2	-	-2	0	0	0	-	0	2	2	2	-	-2	NC	-2	-1	-	NC	0	0	-	NC	-2	-1	-
		FP	2	2	2	2	0	1	1	1	1	0	3	3	3	3	0	NC	+1	0	0	NC	-1	0	-1	NC	0	0	-1
		Co. So. (dt Orly en 2019)	2	2	2	3	+1	0	0	0	0	0	2	2	2	3	+1	NC	0	0	-1	NC	0	0	0	NC	0	0	-1
		Cel. TSI (dt Orly en 2019)	5	5	5	5	0	1	1	1	1	0	6	6	6	6	0	NC	0	+2	+2	NC	0	0	0	NC	0	+2	+2
		BHR	0	0	0	0	0	6	6	6	6	0	6	6	6	6	0	NC	0	0	+1	NC	+2	+2	+2	NC	+2	+2	+3
		RI (à partir de 2019)	-	-	-	22	+22	-	-	-	11	+11	-	-	-	33	+33	-	-	-	-1	-	-	-	-6	-	-	-	-7
<b>Total services supports DI</b>		<b>28</b>	<b>22</b>	<b>21</b>	<b>44</b>	<b>+23</b>	<b>20</b>	<b>11</b>	<b>11</b>	<b>22</b>	<b>+11</b>	<b>48</b>	<b>33</b>	<b>32</b>	<b>66</b>	<b>+34</b>	<b>NC</b>	<b>+6</b>	<b>+5</b>	<b>+4</b>	<b>NC</b>	<b>+5</b>	<b>+6</b>	<b>0</b>	<b>NC</b>	<b>+11</b>	<b>+11</b>	<b>+4</b>	
DRF	Services support DRF	Bureaux de la DRF	8	8	6	6	0	3	3	3	3	0	11	11	9	9	0	NC	-6	-5	-3	NC	-1	-3	-1	NC	-7	-8	-4
		SRA	0	0	0	0	0	0	0	0	0	0	0	0	0	0	0	NC	0	0	0	NC	0	0	0	NC	0	0	0
		SCEP	10	7	7	7	0	0	0	0	0	0	10	7	7	7	0	NC	-4	-5	-5	NC	0	0	0	NC	-4	-5	-5
		CCF CO	9	9	12	13	+1	4	4	4	4	0	13	13	16	17	+1	NC	-1	-1	-3	NC	-2	-3	-3	NC	-3	-4	-6
		CCF SU	24	24	26	28	+2	5	5	5	5	0	29	29	31	33	+2	NC	-1	-4	-4	NC	0	-1	0	NC	-1	-5	-4
		RR (jusqu'en 2018)	18	18	18	-	-18	11	11	11	-	-11	29	29	29	-	-29	NC	+5	+2	-	NC	-6	-7	-	NC	-1	-5	-
	<b>total</b>		<b>69</b>	<b>66</b>	<b>69</b>	<b>54</b>	<b>-15</b>	<b>23</b>	<b>23</b>	<b>23</b>	<b>12</b>	<b>-11</b>	<b>92</b>	<b>89</b>	<b>92</b>	<b>66</b>	<b>-26</b>	<b>NC</b>	<b>-7</b>	<b>-13</b>	<b>-15</b>	<b>NC</b>	<b>-9</b>	<b>-14</b>	<b>-4</b>	<b>NC</b>	<b>-16</b>	<b>-27</b>	<b>-19</b>
	BPN	Chef div <sup>aire</sup> et secr <sup>at</sup>	1	0	0	0	0	1	1	1	0	-1	2	1	1	0	-1	NC	+0,67 ?	+1 ?	+0,67 ?	NC	-0,33 ?	-0,67 ?	+0,33 ?	NC	+0,33 ?	+0,33 ?	+1 ?
		PGN (PGP en 2019)	9	9	9	22	+13	3	3	3	4	+1	12	12	12	26	+14	NC	-3	-1	-9	NC	+3	0	+5	NC	0	-1	-4
		BC Banale	9	11	15	16	+1	4	4	4	4	0	13	15	19	20	+1	NC	+4	-6	-7	NC	-3	-4	+2	NC	+1	-10	-5
BC Air France		9	9	11	11	0	4	4	4	4	0	13	13	15	15	0	NC	0	-5	-5	NC	-1	-1	+2	NC	-1	-6	-3	
BC Cargo Centre		16	16	16	16	0	4	4	4	4	0	20	20	20	20	0	NC	-1	-2	-4	NC	0	-3	-2	NC	-1	-5	-6	
BC FedEx		14	14	17	18	+1	4	4	4	4	0	18	18	21	22	+1	NC	0	-10	-10	NC	-3	-3	+3	NC	-3	-13	-7	
BC Le Bourget	2	2	3	3	0	2	2	2	2	0	4	4	5	5	0	NC	+1	0	0	NC	0	0	0	NC	+1	0	0		
<b>total</b>		<b>60</b>	<b>61</b>	<b>71</b>	<b>86</b>	<b>+15</b>	<b>22</b>	<b>22</b>	<b>22</b>	<b>22</b>	<b>0</b>	<b>82</b>	<b>83</b>	<b>93</b>	<b>108</b>	<b>+15</b>	<b>NC</b>	<b>+1,67 ?</b>	<b>-23 ?</b>	<b>-34,33 ?</b>	<b>NC</b>	<b>-4,33 ?</b>	<b>-11,67 ?</b>	<b>+10,33 ?</b>	<b>NC</b>	<b>-2,67 ?</b>	<b>-34,67 ?</b>	<b>-24 ?</b>	
BPS	Chef div <sup>aire</sup> et secr <sup>at</sup>	1	0	0	0	0	1	1	1	0	-1	2	1	1	0	-1	NC	+0,67 ?	+1 ?	+0,67 ?	NC	-0,33 ?	-0,67 ?	+0,33 ?	NC	+0,33 ?	+0,33 ?	+1 ?	
	PGPS (jusqu'en 2018)	10	10	10	-	-10	1	1	1	-	-1	11	11	11	-	-11	NC	-4	-5	-	NC	+2	+3	-	NC	-2	-2	-	
	BC Panalpina	11	11	11	11	-11	1	1	1	1	0	12	12	12	12	0	NC	-2	-4	-3	NC	0	+1	+3	NC	-2	-3	0	
	BC Sodexi	16	18	20	20	0	0	0	0	0	0	16	18	20	20	0	NC	-4	-4	-4	NC	+1	+1	+1	NC	-3	-3	-3	
	BC Sogaris	13	14	16	19	+3	1	1	1	1	0	14	15	17	20	+3	NC	-3	-8	-12	NC	-1	0	+6	NC	-4	-8	-6	
	BC France Handling	22	22	24	26	+2	1	1	1	1	0	23	23	25	27	+2	NC	-1	-9	-12	NC	-1	-1	+6	NC	-2	-10	-6	
	BC Chronopost	13	15	20	20	0	0	0	0	1	+1	13	15	20	21	+1	NC	-3	-11	-12	NC	0	0	+6	NC	-3	-11	-6	
CDP	24	24	26	28	+2	1	1	1	1	0	25	25	27	29	+2	NC	-2	-8	-13	NC	-1	-1	+5	NC	-3	-9	-8		
<b>total</b>		<b>110</b>	<b>114</b>	<b>127</b>	<b>124</b>	<b>-3</b>	<b>6</b>	<b>6</b>	<b>6</b>	<b>5</b>	<b>-1</b>	<b>116</b>	<b>120</b>	<b>133</b>	<b>129</b>	<b>-4</b>	<b>NC</b>	<b>-18,33 ?</b>	<b>-48 ?</b>	<b>-55,33 ?</b>	<b>NC</b>	<b>-0,33 ?</b>	<b>+2,33 ?</b>	<b>+27,33 ?</b>	<b>NC</b>	<b>-19,67 ?</b>	<b>-45,67 ?</b>	<b>-28 ?</b>	
BSC	Chef div <sup>aire</sup> et secr <sup>at</sup>	1	0	0	0	0	1	1	1	0	-1	2	1	1	0	-1	NC	+0,67 ?	+1 ?	+0,67 ?	NC	-0,33 ?	-0,67 ?	+0,33 ?	NC	+0,33 ?	+0,33 ?	+1 ?	
	UDD	44	44	44	44	0	8	6	6	6	0	52	50	50	50	0	NC	+1	-2	-1	NC	+1	-1	0	NC	+2	-3	-1	
	Dépôt/archives	5	4	4	1	-3	2	1	1	1	0	7	5	5	2	-3	NC	-2	-1	+1	NC	+1	-1	-1	NC	-1	-2	0	
	Avitaillement	8	8	9	9	0	2	2	2	2	0	10	10	11	11	0	NC	0	-4	-3	NC	-1	-2	0	NC	-1	-6	-3	
	PEC	17	17	19	19	0	8	6	6	6	0	25	23	25	25	0	NC	-3	0	-1	NC	+1	-2	-1	NC	-2	-2	-2	
Cel. delt@ & gest <sup>ion</sup> UDD	5	5	5	3	-2	0	0	0	0	0	5	5	5	3	-2	NC	-4	-1	0	NC	+1	+1	+2	NC	-3	0	+2		
<b>total</b>		<b>80</b>	<b>78</b>	<b>81</b>	<b>76</b>	<b>-5</b>	<b>21</b>	<b>16</b>	<b>16</b>	<b>15</b>	<b>-1</b>	<b>101</b>	<b>94</b>	<b>97</b>	<b>91</b>	<b>-6</b>	<b>NC</b>	<b>-7,33 ?</b>	<b>-7 ?</b>	<b>-3,33 ?</b>	<b>NC</b>	<b>+2,67 ?</b>	<b>-5,66 ?</b>	<b>+0,33 ?</b>	<b>NC</b>	<b>-4,67 ?</b>	<b>-12,67 ?</b>	<b>-3 ?</b>	
<b>Total DRF</b>		<b>319</b>	<b>319</b>	<b>348</b>	<b>340</b>	<b>-8</b>	<b>72</b>	<b>67</b>	<b>67</b>	<b>54</b>	<b>-13</b>	<b>391</b>	<b>386</b>	<b>415</b>	<b>394</b>	<b>-21</b>	<b>NC</b>	<b>-31</b>	<b>-91</b>	<b>-108</b>	<b>NC</b>	<b>-11</b>	<b>-29</b>	<b>+34</b>	<b>NC</b>	<b>-42</b>	<b>-120</b>	<b>-74</b>	



**Effectifs réels et TIM : même combat !**

**Le classement des inscriptions au tableau interne de mutation (TIM) s'effectue selon 3 critères :**

- ancienneté dans le poste,
- ancienneté dans la résidence,
- date la demande.

**Sauf que ce classement n'induit pas forcément une mutation** dans la résidence sollicitée, même si la personne demandeuse est 1<sup>ère</sup> au classement ! La raison ? Des critères complémentaires :

- D'abord, les observations « réservées » de l'encadrement de proximité (chef de service, CSDS) de « départ ».
- Ensuite, élément déterminant : **l'effectif / sous-effectif !** Au sein du service demandé et du service de « départ ».
  - Si les postes sont déjà pourvus dans le service demandé (pas de sous-effectif), alors il n'y a pas besoin d'accueillir de personne supplémentaire.
  - Ou a contrario, s'il y a déjà un grave sous-effectif dans le service où est en poste la personne demandeuse. Sans perspective d'arrivées pour combler préalablement le sous-effectif (inscrits au TIM, affectation de stagiaires, arrivées de mutations externes), alors « l'intérêt du service » prime.



Ensemble de services	Services	Plafond Autorisé d'Emploi (PÆ) / Effectifs de Référence (ER) = budgétés															Solde effectifs réels au 1 <sup>er</sup> janvier = réalité dans les services												
		B					C					Total B et C					B				C				Total B et C				
		2012	2015	2018	2019	2018-19	2012	2015	2018	2019	2018-19	2012	2015	2018	2019	2018-19	2012	2015	2018	2019	2012	2015	2018	2019	2012	2015	2018	2019	
DRV	Services support DRV	Bureaux de la DRV	5	5	5	5	0	3	3	3	3	0	8	8	8	8	0	NC	+1	-1	0	NC	-3	-2	-2	NC	-2	-3	-2
		BILC	10	12	12	12	0	1	1	1	1	0	11	13	13	13	0	NC	-1	-2	-1	NC	0	-1	0	NC	-1	-3	-1
		CROC SU	2	2	2	2	0	0	0	0	0	0	2	2	2	2	0	NC	-1	0	0	NC	0	0	0	NC	-1	0	0
		CODA (à partir de 2018)	-	-	7	7	0	-	-	9	9	0	-	-	16	16	0	-	-	+2	+2	-	-	-2	-3	-	-	0	-1
		BSE S (2013 à 2018)	-	9	9	-	-9	-	10	10	-	-10	-	19	19	-	-19	NC	+2	+5	-	NC	0	+1	-	NC	+2	+6	-
		BSE R (2016 à 2018)	-	-	28	-	-28	-	-	29	-	-29	-	-	57	-	-57	-	-	+1	-	-	-	-10	-	-	-	-9	-
	<b>total</b>	17	28	63	26	-37	4	14	52	13	-39	21	42	115	39	-76	NC	+1	+5	+1	NC	-3	-14	-5	NC	-2	-9	-4	
	div 1	Chef div <sup>aire</sup> et secr <sup>at</sup>	2	2	2	2	0	2	1	1	1	0	4	3	3	3	0	NC	-2	-1	-1	NC	+1,33 ?	0	0	NC	-0,67 ?	-1	-1
		BSE RI	11	22	31	32	+1	18	15	17	18	+1	29	37	48	50	+2	NC	+2	-6	0	NC	-5	0	+2	NC	-3	-6	+2
		dt EMC (après 2013)	-	2	2	2	0	-	7	7	7	0	-	9	9	9	0	-	0	-1	+2	-	-4	-1	-3	-	-4	-2	-1
		BSE T1	53	63	63	63	0	32	19	19	19	0	85	82	82	82	0	NC	+6	-4	-9	NC	-2	+13	+10	NC	+4	+9	+1
		BSE T3	34	39	37	38	+1	21	10	11	12	+1	55	49	48	50	+2	NC	0	-6	-5	NC	+1	+8	+7	NC	+1	+2	+2
		BSE Le Bourget	7	7	7	7	0	14	13	13	13	0	21	20	20	20	0	NC	+4	+6	+6	NC	-3	-3	-3	NC	+1	+3	+3
		BSE 1 (jusqu'en 2015)	7	6	-	-	-	10	9	-	-	-	17	15	-	-	-	NC	0	-	-	NC	-6	-	-	NC	-6	-	-
		CC (jusqu'à 2017)	2	2	-	-	-	9	9	-	-	-	11	11	-	-	-	NC	0	-	-	NC	+1	-	-	NC	+1	-	-
		BSES (jusqu'en 2012)	11	-	-	-	-	18	-	-	-	-	29	-	-	-	-	NC	-	-	-	NC	-	-	-	NC	-	-	-
		dt EMC jusqu'en 2012	2	-	-	-	-	7	-	-	-	-	9	-	-	-	-	NC	-	-	-	NC	-	-	-	NC	-	-	-
	<b>total</b>	127	141	140	142	+2	124	76	61	63	+2	251	217	201	205	+4	NC	+10	-11	-9	NC	-12,67 ?	+18	+16	NC	-2,67 ?	+7	+7	
	div 2	Chef div <sup>aire</sup> et secr <sup>at</sup>	2	2	2	2	0	2	2	2	2	0	4	4	4	4	0	NC	0	+1	+1	NC	-1,67 ?	-2	-1	NC	-1,67 ?	-1	0
		BSE T2A	34	35	35	38	+3	22	18	18	20	+2	56	53	53	58	+5	NC	+1	+8	+4	NC	0	+3	0	NC	+1	+11	+4
BSE T2BD		37	43	43	46	+3	23	14	14	17	+3	60	57	57	63	+6	NC	-2	-5	-6	NC	+2	+10	+9	NC	0	+5	+3	
BSE T2C		41	51	50	49	-1	26	12	12	11	-1	67	63	62	60	-2	NC	-1	-1	-6	NC	+1	+6	+5	NC	0	+5	-1	
BSE 2 (jusqu'en 2015)		12	10	-	-	-	17	14	-	-	-	29	24	-	-	-	NC	+3	-	-	NC	-2	-	-	NC	+1	-	-	
<b>total</b>	126	141	130	135	+5	90	60	46	50	+4	216	201	176	185	+9	NC	+1	+3	-7	NC	-0,67 ?	+17	+13	NC	+0,33 ?	+20	+6		
div 3	Chef div <sup>aire</sup> et secr <sup>at</sup>	2	2	2	2	0	2	2	2	2	0	4	4	4	4	0	NC	+1	-1	0	NC	-1,67 ?	-1	-1	NC	-0,67 ?	-2	-1	
	BSE T2E	70	80	80	83	+3	43	29	29	34	+5	113	109	109	117	+8	NC	+11	+7	-2	NC	-5	0	-5	NC	+6	+7	-7	
	BSE T2F	47	47	46	46	0	29	22	22	22	0	76	69	68	68	0	NC	-1	+6	+3	NC	0	+5	+8	NC	-1	+11	+11	
	OP-CO aérogares	13	13	13	13	0	0	0	0	0	0	13	13	13	13	0	NC	-2	-5	-5	NC	+2	+1	+2	NC	0	-4	-3	
BSE 3 (jusqu'en 2015)	14	12	-	-	-	20	15	-	-	-	34	27	-	-	-	NC	+4	-	-	NC	-3	-	-	NC	+1	-	-		
<b>total</b>	146	154	141	144	+3	94	68	53	58	+5	240	222	194	202	+8	NC	+13	+7	-4	NC	-8	+5	+4	NC	+5,33 ?	+12	0		
div 4 (à partir de 2019)	Chef div <sup>aire</sup> et secr <sup>at</sup>	-	-	-	-	-	-	-	-	1	+1	-	-	-	1	+1	-	-	-	0	-	-	-	-1	-	-	-	-1	
	BSE R (à partir 2019)	-	-	-	29	+29	-	-	-	29	+29	-	-	-	58	+58	-	-	-	+5	-	-	-	-8	-	-	-	-3	
	BSE S (à partir 2019)	-	-	-	9	+9	-	-	-	10	+10	-	-	-	19	+19	-	-	-	+4	-	-	-	+2	-	-	-	+6	
<b>total</b>	-	-	-	38	+38	-	-	-	40	+40	-	-	-	78	+78	-	-	-	+9	-	-	-	-7	-	-	-	2		
<b>Total DRV</b>	416	464	474	485	+11	312	218	212	224	+12	728	682	686	709	+23	NC	+25	+4	-10	NC	-24	+26	+21	NC	1	+30	+11		
<b>Total Roissy</b>	763	805	843	869	+26	404	296	290	300	+10	1167	1101	1133	1169	+36	NC	0	-82	-114	NC	-30	+3	+55	NC	-30	-79	-59		
DR Orly	Services support DR Orly	Bureaux de la DR Orly	NC	7	6	0	+1	NC	1	1	0	-1	NC	8	7	0	0	NC	NC	0	-1	NC	NC	0	+2	NC	NC	-2	+1
		POC (à partir 2018)	NC	-	-	5	-	NC	-	-	0	0	NC	-	-	5	-	NC	NC	-	-	NC	NC	-	-				
		SG (à partir 2018)	NC	-	-	1	-	NC	-	-	0	0	NC	-	-	1	-	NC	NC	-	-	NC	NC	-	-				
		PAE (à partir 2018)	NC	-	-	1	-	NC	-	-	0	0	NC	-	-	1	-	NC	NC	-	-	NC	NC	-	-				
		BHR	NC	1	1	0	-1	NC	0	0	0	0	NC	1	1	1	0	NC	NC	-1	0	NC	NC	+1	+1	NC	NC	0	+1
		CROC SU	NC	1	1	1	0	NC	0	0	1	+1	NC	1	1	1	0	NC	NC	0	0	NC	NC	0	0	NC	NC	0	0
		RR (jusqu'en 2018)	NC	5	5	-	-5	NC	2	2	-	-2	NC	7	7	-	-7	NC	NC	-2	-	NC	NC	0	-	NC	NC	0	-
		SRA (jusqu'en 2018)	NC	0	0	-	-	NC	0	0	-	-	NC	0	0	-	-	NC	NC	0	-	NC	NC	0	-	NC	NC	0	-
	<b>total</b>	NC	14	13	8	-5	NC	3	3	1	-2	NC	17	16	9	-7	NC	NC	-3	-1	NC	NC	+1	+3	NC	NC	-2	+2	
	division Orly	Chef div <sup>aire</sup> et secr <sup>at</sup>	NC	2	1	1	0	NC	0	3	3	0	NC	2	1	1	0	NC	NC	-1	-1	NC	NC	0	+1	NC	NC	-1	0
		Bureau Orly aéro	NC	26	27	25	-2	NC	4	3	3	0	NC	30	30	28	-2	NC	NC	-8	0	NC	NC	+4	+5	NC	NC	-4	+5
		BILC	NC	5	10	10	0	NC	6	2	2	0	NC	11	12	12	0	NC	NC	0	0	NC	NC	+1	+1	NC	NC	+1	+1
		BSE Pistes	NC	15	18	20	+2	NC	11	8	8	0	NC	26	26	28	+2	NC	NC	0	-3	NC	NC	0	+1	NC	NC	0	-2
dont EMCAS		NC	1	3	4	+1	NC	6	4	4	0	NC	7	7	8	+1	NC	NC	+1	-1	NC	NC	-1	-1	NC	NC	0	-2	
dont EMCAE	NC	1	1	0	-1	NC	0	0	0	0	NC	1	1	0	-1	NC	NC	0	+1	NC	NC	0	0	NC	NC	0	+1		
BSE Fret et périphérie	NC	12	12	12	0	NC	8	8	8	0	NC	20	20	20	0	NC	NC	-1	0	NC	NC	-1	+2	NC	NC	-2	+2		
BSE Sud	NC	20	20	21	+1	NC	26	26	28	+2	NC	46	46	49	+3	NC	NC	+2	+3	NC	NC	-1	+4	NC	NC	+1	+7		
BSE Ouest	NC	18	18	19	+1	NC	20	20	21	+1	NC	38	38	40	+2	NC	NC	-1	+1	NC	NC	-1	+4	NC	NC	-2	+5		
<b>total</b>	NC	98	106	108	2	NC	75	67	70	+3	NC	173	173	178	+5	NC	NC	-7	0	NC	NC	+2	+18	NC	NC	-5	+18		
<b>Total DR Orly</b>	NC	112	119	116	-3	NC	78	70	71	1	NC	190	189	187	-2	NC	NC	-10	-1	NC	NC	+3	+21	NC	NC	-7	+20		
<b>Total général DIPA</b>	763	805	962	985	+23	404	296	360	371	+11	1167	1101	1322	1356	+34	NC	0	-92	-115	NC	-30	+6	+76	NC	-30	-86	-39		

## Annexe : notre déclaration préalable



**C**omité **T**echnique **L**ocal  
du vendredi 1<sup>er</sup> février 2019  
sur les effectifs 2019



Organisation/missions

préalable

# Albion sauve l'emploi ?

Monsieur le Président,

Nous sommes réunis aujourd'hui vendredi 1<sup>er</sup> février pour un Comité Technique Local (CTL) de la Direction Interrégionale de Paris-Aéroports (DIPA), qui est à la fois le premier de l'année et le premier de la mandature issue des élections professionnelles de décembre 2018.

Nous remercions ici nos collègues de la DIPA d'avoir renforcé le poids de SOLIDAIRES sur la plateforme, dans les différents scrutins.

Cependant, si l'instance est partiellement renouvelée, **certaines mauvaises pratiques ont la vie dure.**

L'année dernière, le 2 février 2018, nous nous étions déjà élevés contre un CTL qui aurait dû originellement se dérouler lors des concours inspecteurs, et qui n'avait dû qu'à un boycott intersyndical d'être reconvoqué à une date acceptable pour tout le monde.

Cette année, nous évitons cet écueil mais nous n'avons été prévenus de la date de cette réunion qu'il y a quinze jours.

Certes, ceci est en accord avec l'article 4 du Règlement Intérieur CTL DIPA. Cela dit, non seulement par correction vis-à-vis des organisations syndicales (OS), mais même pour de simples raisons organisationnelles, il faudrait que nous disposions d'un **calendrier des réunions** très en amont de celles-ci. En effet, en Surveillance, les cotes de service doivent être faites dans Mathieu deux mois avant, et pour les OP/CO, sauf exception au 19 du mois précédent.

Le non-respect de ces délais ne fait que perturber le fonctionnement des services. Pour quelles raisons, alors que d'autres instances comme le Comité d'Hygiène, de Sécurité et des Conditions de Travail de Seine-Saint-Denis (CHSCT93) sont capables de nous donner les dates de réunions jusqu'en octobre 2019 ? Le calendrier de la DI serait-il plus chargé que ceux de la Direction Départementale des Finances Publiques de Seine-Saint-Denis (DDFIP93) ou que l'Agenda Social de la Direction Générale (DG) ?

Sur le fond, ces délais très contraints empêchent un travail poussé. Serait-ce voulu ? Soyons cyniques : ce n'est pas grave !

Pas besoin en effet de longues heures d'analyses pour constater, sur la question des **emplois DIPA** pour 2019 par exemple, que s'il y a une très légère progression des emplois équivalents temps plein (ETPT) dans la branche Administration Générale/Opérations Commerciales (AG/CO), on est encore très loin de ce qu'il faudrait. Il manque en effet 82 agents sur 689, manque qui se fait sentir autant dans les Bureaux de Contrôle que dans les fonctions supports.

Un exemple : les Techniciens des Systèmes d'Information (TSI), qui vont pourtant devoir déployer les nouveaux portables en Surveillance, sont notoirement pas assez nombreux pour les missions qui leurs sont affectées... dont l'informatisation du registre Santé Sécurité au Travail (RSST, ex « cahier hygiène et sécurité »).

De plus, la majorité des emplois abondés le sont au titre du BREXIT. « *God save the queen !* », c'est donc grâce à la lucide Albion<sup>1</sup> que nous pouvons compenser, un peu, le désastreux sous-effectif roisséen.

Curieuse époque, les citoyens du Royaume-Uni auraient donc eu, sans le savoir, plus de poids qu'un Directeur Interrégional pour augmenter les effectifs de la DIPA ? Mais peu importe, le besoin est tellement criant sur les AG-CO que ces effectifs seront toujours les bienvenus.

Roissy, le vendredi 1<sup>er</sup> février 2019  
La délégation SOLIDAIRES Douanes

1 Voir notre communiqué sur le vote du Brexit de juin 2016 : <http://www.solidaires-douanes.org/lucide-albion>



# Lexique

Sigle / abréviation	Signification
AG/CO	branche Administration Générale / Opérations Commerciales
BC	Bureau de Contrôle
BHR	Brigade Hors Rang
BILC	Brigade d'Investigation Locale et de Ciblage
BOP-GRH	Budget Opérationnel de Programme – Gestion des Ressources Humaines
BSE	Brigade de Surveillance Extérieure
BSE R	Brigade de Surveillance Extérieure Roissy
BSE RI	Brigade de Surveillance Extérieure de Roissy Intervention (aussi abrégée en « BI »)
BSE S	Brigade de Surveillance Extérieure Sûreté
CC / CODA	Cellule de Coordination (= Centre de Liaison Interservices – CLI – de Roissy) / Centre Opérationnel Douanier Aérien
CCF	Cellule de Ciblage du Fret
CDP	Centre de Dédouanement Postal
Cel.	Cellule
CFDT	Confédération Française Démocratique du Travail
CFTC	Confédération Française des Travailleurs Chrétiens
CGT	Confédération Générale du Travail
Co. So.	Correspondants Sociaux
CROC	Cellule Régionale d'Orientation des Contrôles
CT	Comité Technique. Instance de représentation du personnel consultée pour : - L'organisation des services et la gestion prévisionnelle des effectifs. - Les règles statutaires et d'échelonnement indiciaire, les orientations indemnitaires. - Les évolutions technologiques, de méthodes de travail et leur incidence sur les agents. - La formation, l'égalité professionnelle et la lutte contre les discriminations.
CTL	Comité Technique Local. Designé en directions locales : - sous le signe CTSD (Comité Technique des Services Déconcentrés) - ou à Roissy (devenue Paris-Aéroports) sous le sigle CTDI (Comité Technique de la Direction Interrégionale).
delt@	Dédouanement En Ligne par Traitement Automatisé
DI	Direction Interrégionale
DIPA	Direction Interrégionale de Paris-Aéroports
div	division
DR	Direction Régionale
DRF / DRV	Direction Régionale Roissy Fret / Voyageurs
EMC	Equipe Maître de Chien
EMCAE/EMCAS	Equipe Maître de Chien Anti-Explosifs/Stupéfiants
ETPT	Emploi équivalent Temps Plein (5 agents à temps partiel à 80% font 5 x 0,8 = 4 ETPT)
NC	Non Communiqué
NPPV	Ne Prends pas Part au Vote
OS	Organisations Syndicales
PAE	Plafond Autorisé d'Emploi ou Pôle d'Action Economique
PEC	Prise en Charge
POC	Pôle d'Orientation des Contrôles
PV	Procès-Verbal
RI	Recette Interrégionale
RR	Recette Régionale
SCEP	Service de Contrôle Ex Post
SG	Secrétariat Général
SRA	Service Régional d'Audit
SU, SURV	Branche Surveillance
TSI	Techniciens des Systèmes d'Information
UDD	Unité Dédouanement
UNSA	Union Nationale des Syndicats Autonomes
USD-FO	Union Syndicale des Douanes – Force Ouvrière (composée du Syndicat National des Cadres des Douanes [SNCD] et du syndicat Force Ouvrière [FO]).



**SOLIDAIRES Douanes** était à ce CT l'une des 3 OS à avoir une délégation représentative des 3 DR de la DIPA (DRF, DRV, DR Orly). Siégeaient : Fabien Milin (UDD nuit, titulaire), Guillaume Quéromès (BC Panalpina, titulaire), Olivia Guibert (suppléante, BSE T2A), Anne-Sophie Lesage (BSE Orly Sud, experte) et Julien Metzger (BSE T2C, expert).  
Pour plus de précisions, les contacter.

## Du déni à DIPA ?



**Syndicat SOLIDAIRES Douanes - DIPA**

93 bis rue de Montreuil, boîte 56 – 75011 PARIS

tél : 01 73 73 12 50

site internet : <http://solidaires-douanes.org>

courriel : [dipa@solidaires-douanes.org](mailto:dipa@solidaires-douanes.org)